



行かない試合のシーズンパス・Jリーグチケット  
(ヤマガチケット)を**無駄にせず、活用**できる!

# クラブ公式リセール・譲渡 サービス導入!!

2023シーズンホームゲーム  
J3リーグ戦のみ対象  
(天皇杯は対象外)

©2011 YAMAGA

**Q リセールとは?** → **A** 行けなくなった試合のシーズンパスを  
ご自身で価格設定し、**出品**する。

※出品できるチケットはQRチケットのみとなります。

**Q 譲渡とは?** → **A** 行けなくなった試合のシーズンパスを  
ご家族や友人に無料で**譲渡**する。

[注意] リセール・譲渡で受取りしたチケットはQRチケットとなります。そのため、先行入場等シーズンパスの機能はございませんのでご了承ください。

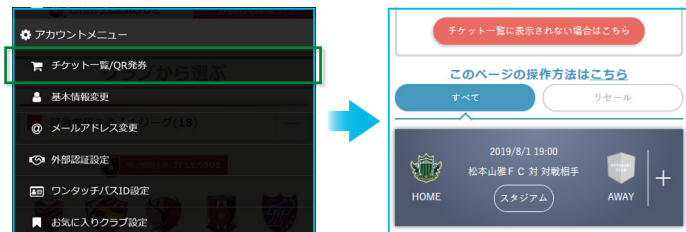


リセールはこちらより

## リセール出品の方法

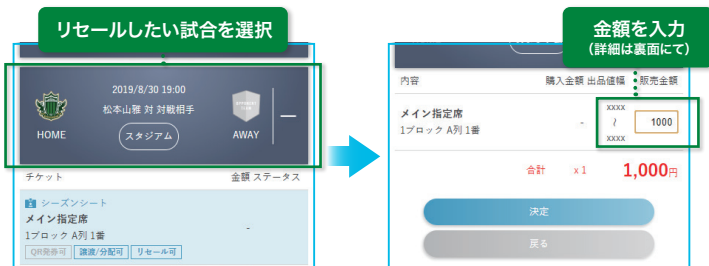
事前にシーズンパスとワンタッチIDとの連携をお願いします。  
連携方法は裏面をご参照ください。

**STEP.1** Jリーグチケットのメニューから  
「チケット一覧」を選択

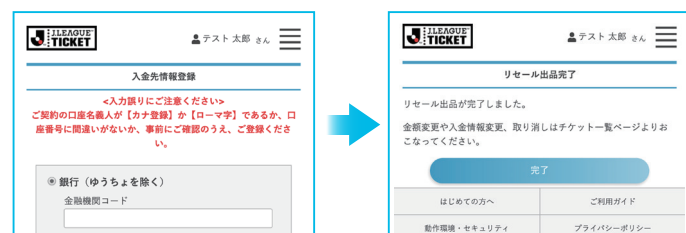


※「チケット一覧」にはお客様がお持ちのシーズンパスの情報が記載されております。

**STEP.2** リセールしたい試合を選択



**STEP.3** 入金先の口座情報を登録



出品完了!

## 出品完了後

出品されたチケットが購入された場合

**リセール成立**

リセールで販売した金額が  
入金されます。

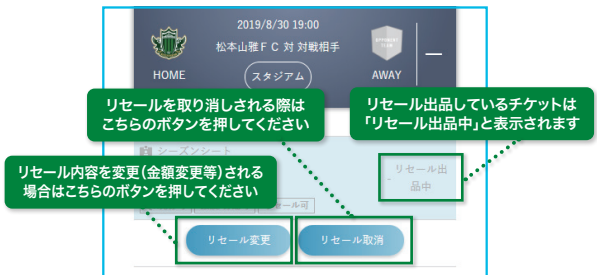
詳細は裏面をご確認ください。

※入金される金額は、出品金額から手数料を引いた金額となります。

※お客様へのご入金、開催された試合終了後、2週間を目安にご登録いただいた口座にお振込みさせていただきます。

**出品後に取り消し or  
譲渡に切り替えたい場合**

出品したチケットが購入される前であれば取り消し可能です。  
ご自身でご利用いただけます。



**購入されなかった場合**

出品されたチケットがリセール販売終了日まで  
成立しなかった場合は「不成立」となり  
入金されませんのでご了承ください。

# ¥ 出品 価格

※リセールは  
シーズンパスのみと  
なります。

座席	シーズンパス価格	対象試合	1試合単価	出品上限価格	出品下限価格
<b>SS指定席</b>	¥72,000	÷19試合	¥3,789	¥4,200	¥500
<b>S指定席</b>	大人 ¥60,000		¥3,158	¥3,600	¥500
	小中高 ¥23,000		¥1,211	¥1,600	¥500
<b>ピッチシート</b>	大人 ¥56,000		¥2,947	¥3,300	¥500
	小中高 ¥21,000		¥1,105	¥1,500	¥500
<b>A席</b>	大人 ¥54,000		¥2,842	¥3,200	¥500
	小中高 ¥18,000		¥947	¥1,300	¥500
<b>B席</b>	大人 ¥36,000		¥1,895	¥2,300	¥500
	小中高 ¥11,000		¥579	¥900	¥500
<b>ホーム自由席</b>	大人 ¥30,000		¥1,579	¥2,000	¥500
	小中高 ¥8,000		¥421	¥600	¥500

※出品価格は通常チケット販売価格を上回らない設定しております。 ※出品価格はシーズンパス1試合単価を上回らない様に設定しております。

## リセール成立時のご入金金額 (例)SS指定席の場合

リセールが成立した際、お客様に返金させていただく金額は出品価格から

①リセール申込手数料(出品価格の10%)と②送金事務手数料(300円+税)を引いた価格となります


**出品上限価格で出品!**  
**4,200円**


**成立**  
 成立価格 **4,200円**

①リセール  
 申込手数料 **420円**

②送金  
 事務手数料 **330円**

ご登録いただいている  
 口座に振り込まれます

**4,200円 - 420円 - 330円 = 3,450円 (税込)**

## リセールスケジュール

サービス開始日時

各試合の  
一般販売開始

サービス終了日時

各試合前日  
23:59まで

※各試合の日程やチケット発売日時については、松本山雅FC HPをご確認ください。

※リセール申込終了日までにリセールが成立しなかった際は、チケットの使用権利はお客様本人に戻ります。

**!** 出品は必ずご本人様もしくは保護者の方がお手続きください。

## 📁 シーズンパスの譲渡方法

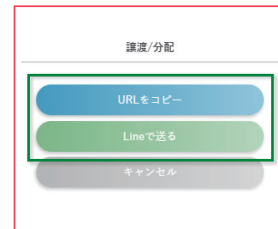
**!** 出品は必ずご本人様もしくは保護者の方がお手続きください。



**STEP.1**  
チケット一覧から譲渡したい試合を選択



**STEP.2**  
該当するチケットを選択し、「譲渡/分配」を選択



**STEP.3**  
好きな方法で譲渡を実行

## 🔄 JリーグIDを取得してワンタッチパスIDと連携しよう!

JリーグIDを連携することで チケット一覧「リセール」「譲渡」が利用できるようになります

### JリーグIDの取得方法



Jリーグチケットのメニューから「ご利用登録(無料)」を選択

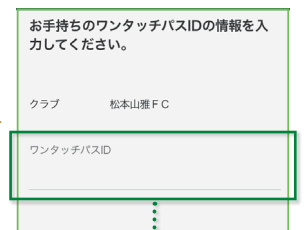


好きな方法で新規に登録

### ワンタッチパスの連携方法



Jリーグチケットのメニューから「ワンタッチパスID設定」を選択



ワンタッチパスID=クラブガンス(シーズンパス)会員証に記載の10ケタの番号です