



松本山雅FCスイーツフェスタ2015

MATSUMOTO YAMAGA F.C. SWEETS FESTA 2015

デザートレシートキャンペーン開催!

期間 2015.10/28(水) ~ 11/30(月)

※期間中であっても、景品が無くなり次第終了とさせていただきます。ご了承ください。

©松本山雅FC

**「松本山雅FCスイーツフェスタ2015」オリジナルタンブラー
先着2,000名様にプレゼント!!**

お買い上げ
レシートを集めて
もらっちゃおう!

対象のセブン-イレブン2店舗にて対象商品お買い上げレシートと下記の「松本山雅FCスイーツフェスタ2015」参加(6店舗)のいずれか1店舗(300円以上)のお買い上げレシートを裏面に貼り応募しましょう。※対象のセブン-イレブン店舗は裏面に記載しております。

セブン-イレブン対象商品

松本山雅FCホームページ上で、ファン・サポーターの皆様から募集させていただきました。「安曇野産紅はるかの使用したエクレア」のネーミングが決まりました。

**『安曇野産紅はるかの
頂エクレア』に決定!!**

美味しさのここがポイント!

- ★糖度・水分値の高いさつま芋である「安曇野産 紅はるか」を使用しました。
 - ★ホイップとカスタードで、口どけの良いさつま芋クリームに仕上げました。
- ※店舗によっては一部取り扱いがない場合がございます。予めご了承ください。



販売価格 **175円** (税込)

数量限定!



※イラストはイメージです。

「松本山雅FCスイーツフェスタ2015」参加店舗

参加店舗 No.1 サントゥール ムラカミ



旬にあわせた季節限定のオリジナルケーキなど生菓子、焼菓子共に約20種以上常時取り揃えた穂高駅近くのケーキ店。パステルケーキなど各イベントの楽しいスイーツもどうぞ。
<http://senteur-m.com>

参加店舗 No.2 パティスリー ミルティエユ



「ミルティエユ」はフランス語で、ブルーベリーのことで、梓川の自然の中、素材の味を生かし、ひとつひとつ心を込めてお作りいたします。

参加店舗 No.3 ラパン Lapin~フリマcafe



赤いテントが目印の小さなCafe、障がい者と地域を繋ぐ「モットーに早2年温かい人達に支えられ美味しいランチとお菓子を焼いています。厚切のロールケーキがおすすすめ!日曜日には何と手打ち蕎麦を堪能!

参加店舗 No.4 菓子工房 ミユキドウ



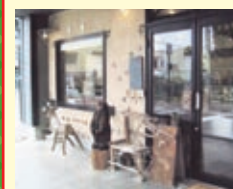
蔵のまち松本、中町にあります。店内には、数十種類以上のケーキが色鮮やかに並んでいます。山雅サポーターの皆様、お客様に愛されるケーキ作りに励んでおります。カフェコーナーでのケーキセットもおすすすめです。

参加店舗 No.5 安曇野菓子工房 Maruyama



安曇野菓子工房まる山では、それぞれのケーキの素材にあった手作りのスポンジ、クリームを使用しております。さらに素材の風味を大切に、定番商品と旬の素材による季節限定のケーキをご用意しております。

参加店舗 No.6 洋菓子 ロンポアン



仏語の「円型の広場から道が延びている場所」という意味を持つロンポアンは口溶けの良い甘さと手作りにこだわって18年になりました。この道が山雅のウィクトリーロードへとつながっていく事を願っています。

キャンペーンの詳細内容や応募方法は裏面をご覧ください。